

250 Jahre Steierdorf

Die Bahnen

Heimatverband
Banater Berglanddeutscher e.V.

Herrenbergstr. 21
71069 Studdlingen
Tel.: +49 7031 383238
www.banater-berglanddeutsche.eu
info@banater-berglanddeutsche.eu



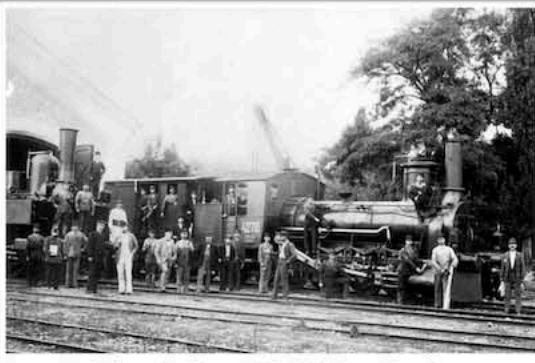
Bahnhof Anina, 1890



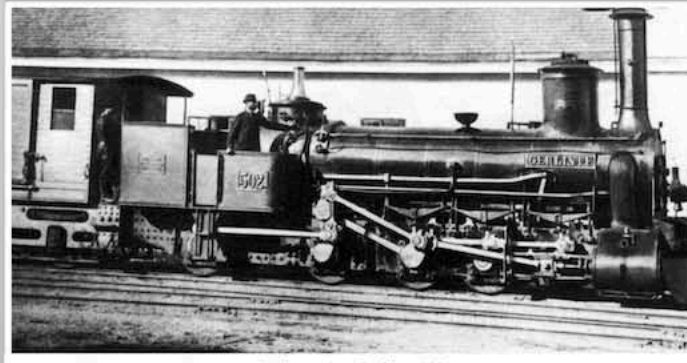
Bahnhof Anina, 1890



Bahnhof Anina, 1971



Lokomotive Lissawa 503, 1890, Depot Orawitz



Lokomotive Gerliste 502



Lokomotive vor dem Depot Orawitz



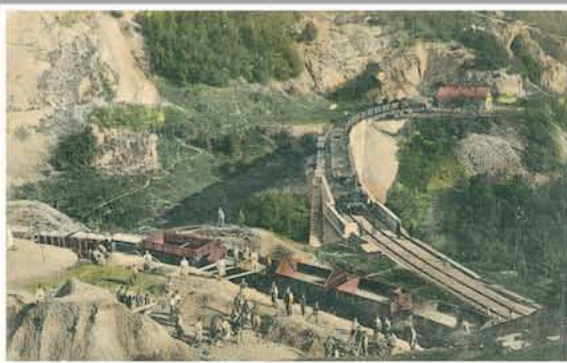
Fahrgäste, 1915



Lokomotive Anina



Tunnel



Schlucht-Viadukt und Sittner Steinbruch



Schlucht-Viadukt, 1900



Holzbeladung auf der Forstbahn bei Rául Alb



Forstbahn bei Ponor



Ausflug des Gesangsvereins nach Mărghița



Abfahrt des Gesangsvereins aus Jervani